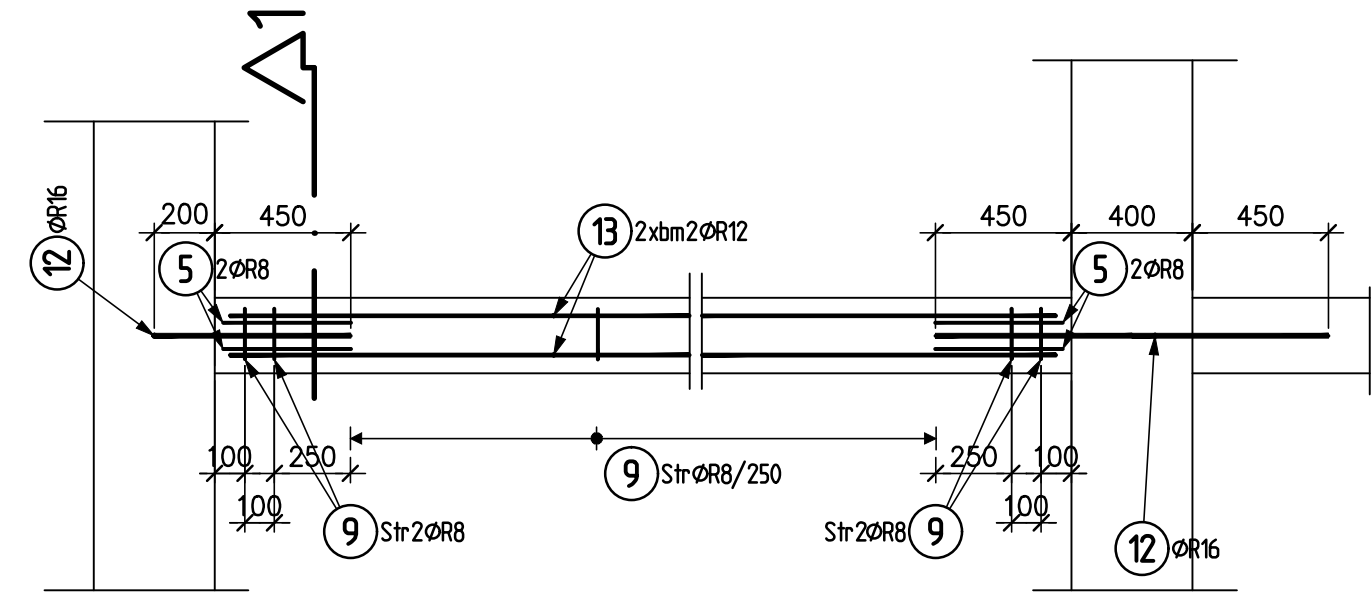


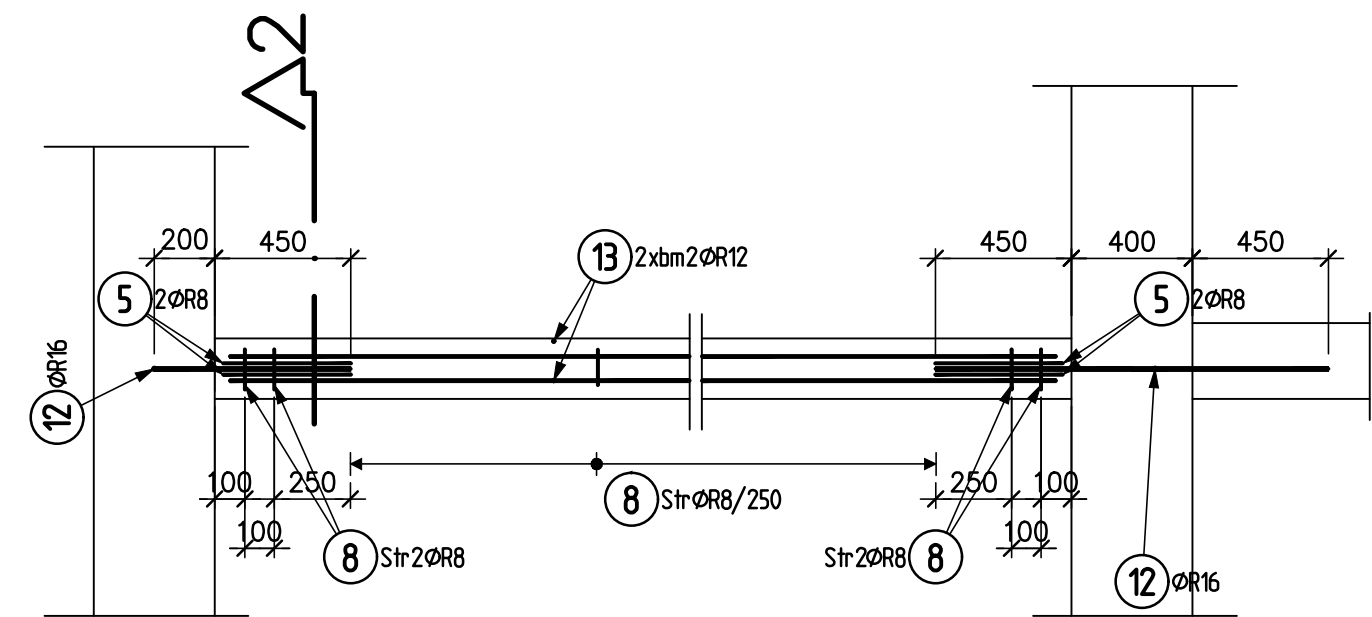
MONOLITICKÝ VENIEC V1
PLATÍ PRE VŠEKY VENCE ROZMEROV 250/250 OKREM VENCOV V4 A V5

☐ POHĽAD
1:25
- POČET 107 KS, CELKOVÁ DĹŽKA - cca 550 m



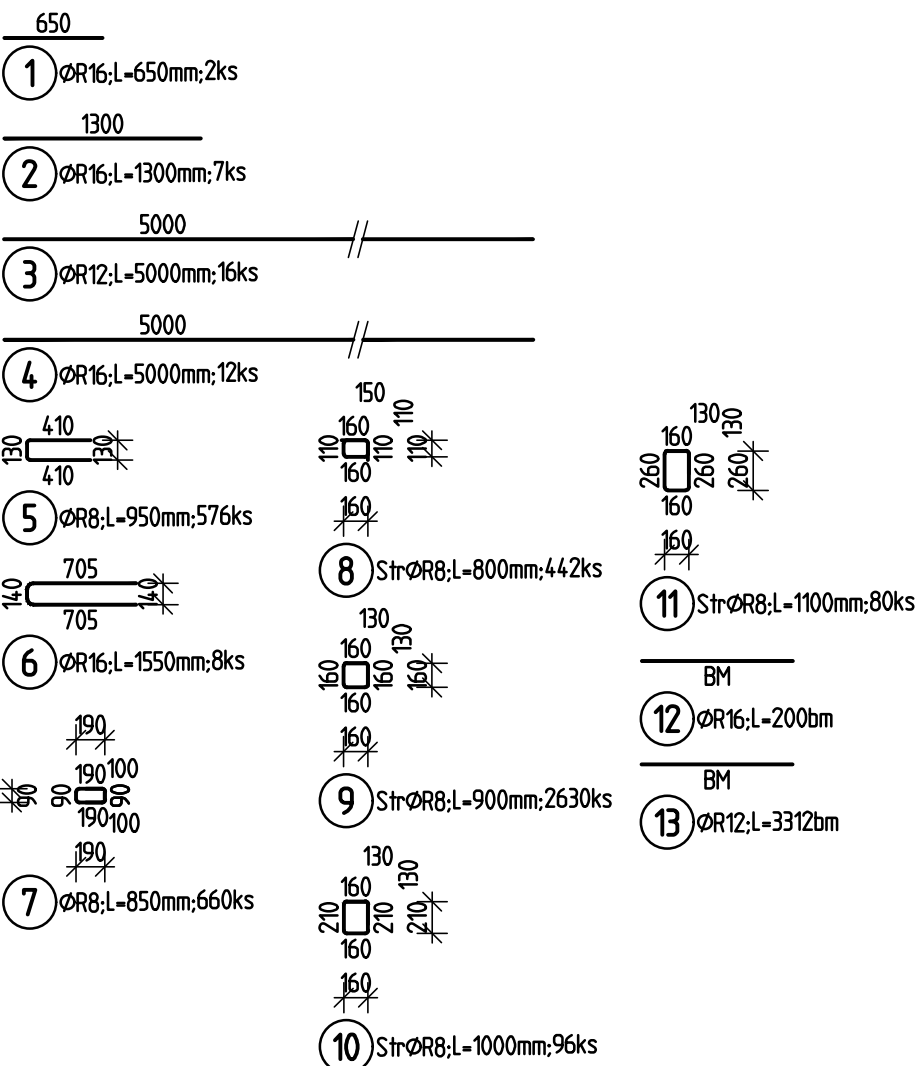
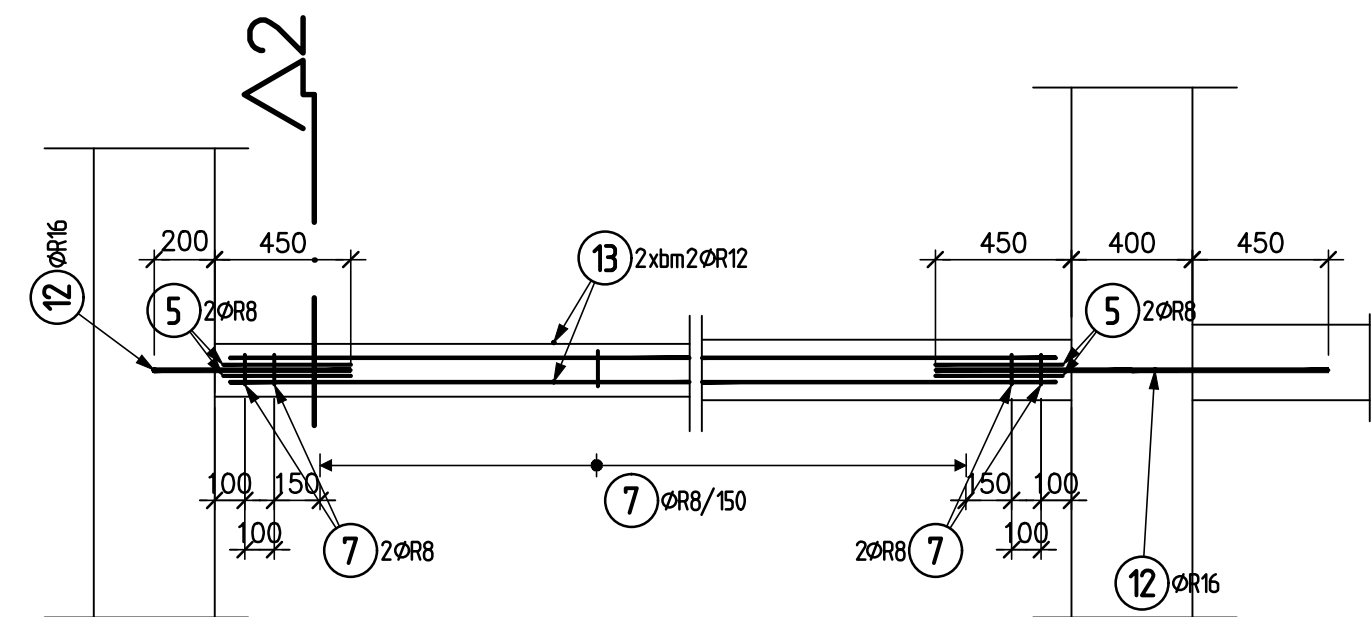
MONOLITICKÝ VENIEC V2
PLATÍ PRE VŠEKY VENCE ROZMEROV 250/200 OKREM VENCOV V4 A V5

☐ POHĽAD
1:25
- POČET 9 KS, CELKOVÁ DĹŽKA - cca 50,5 m



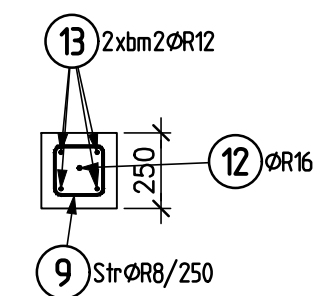
MONOLITICKÝ VENIEC V3
PLATÍ PRE VŠEKY VENCE ROZMEROV 250/150 OKREM VENCOV V4 A V5

☐ POHĽAD
1:25
BETÓN - STN EN 206 - C25/30-XC3(SK)-CI 0,4-Dmax=16
KRYTIE - 30 MM
- POČET 15 KS, CELKOVÁ DĹŽKA - cca 84 m

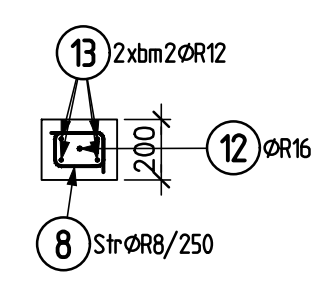


Pol	Profil	Dĺzka [mm]	ks	R		
				8	12	16
1	R	650	2			1.3
2	R	1300	7			9.1
3	R	5000	16		80.0	
4	R	5000	12			60.0
5	R	950	576	547.2		
6	R	1550	8			12.4
7	R	850	660	561.0		
8	R	800	442	353.6		
9	R	900	2630	2367.0		
10	R	1000	96	96.0		
11	R	1100	80	88.0		
12	R	BM	-			200.0
13	R	BM	-			
CELKOVÁ DĹŽKA [m]			4012.8	3392.0	282.8	
HMOTNOST [kg]			1583.4	3011.5	446.4	
CELKOVÁ HMOTNOST [kg]					5041.2	

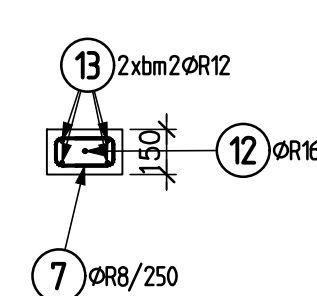
1:25
1:25
1:25



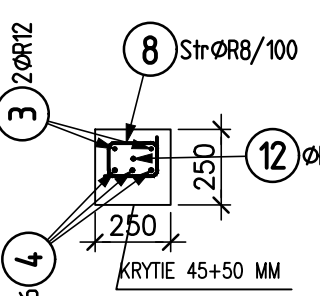
1:25
1:25
1:25



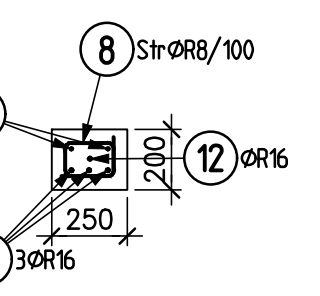
1:25
1:25
1:25



1:25
1:25
1:25

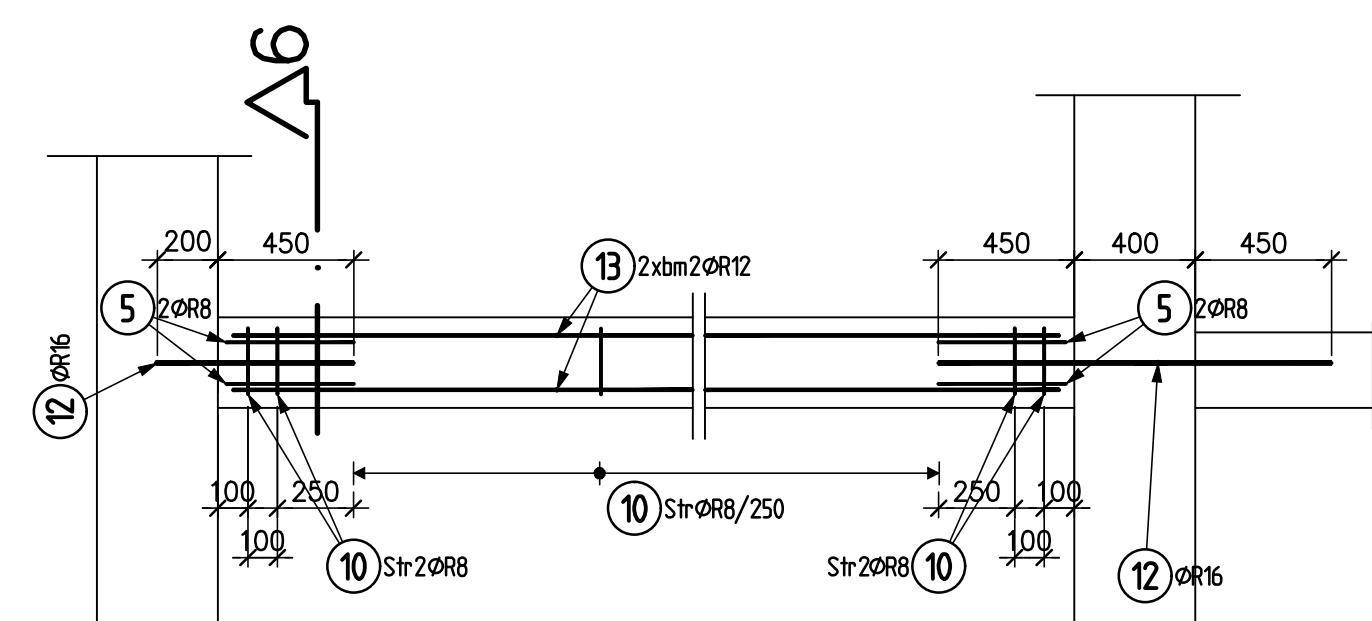


1:25
1:25
1:25



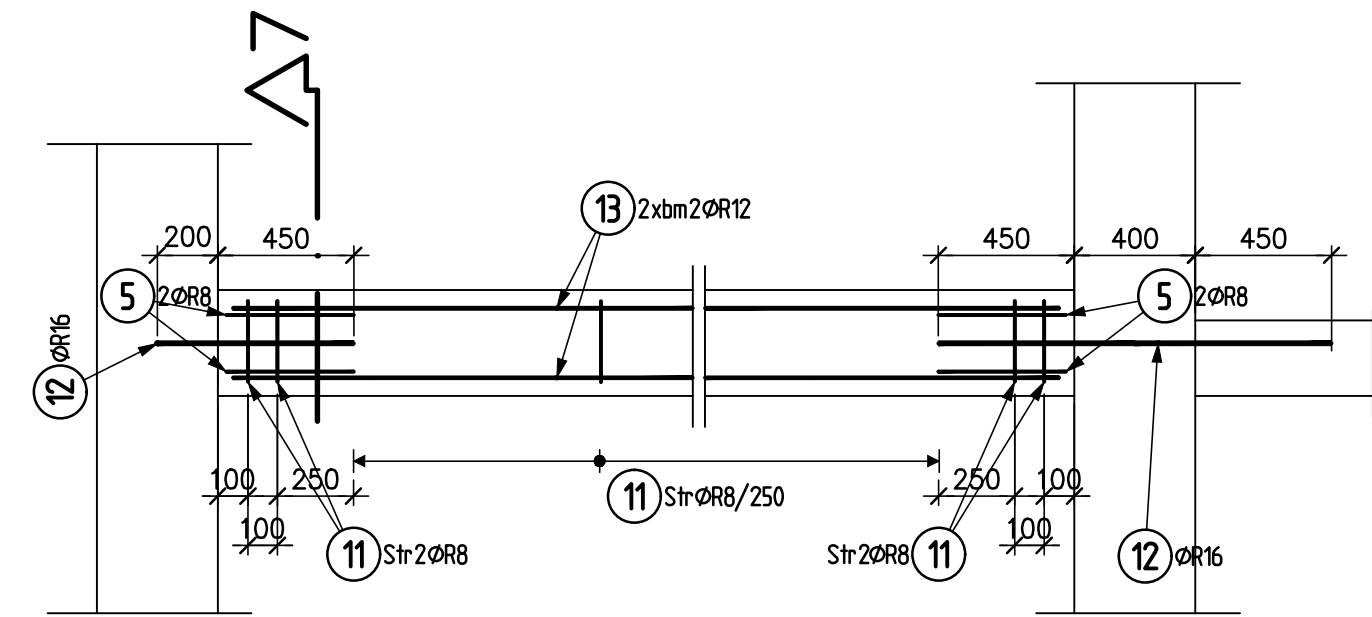
MONOLITICKÝ VENIEC V6
PLATÍ PRE VŠEKY VENCE ROZMEROV 250/300 OKREM VENCOV V4 A V5

☐ POHĽAD
1:25
- POČET 4 KS, CELKOVÁ DĹŽKA - 19,90 m



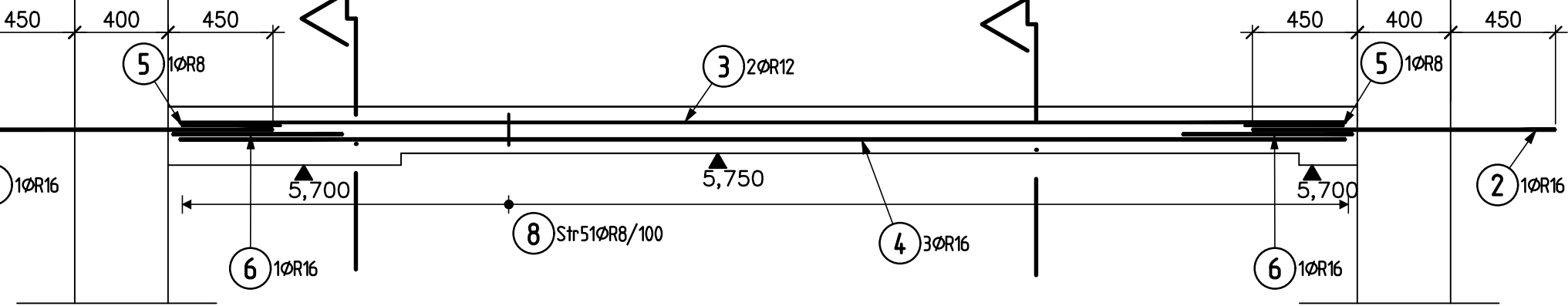
MONOLITICKÝ VENIEC V7
PLATÍ PRE VŠEKY VENCE ROZMEROV 250/350 OKREM VENCOV V4 A V5

☐ POHĽAD
1:25
- POČET 3 KS, CELKOVÁ DĹŽKA - 16,3 m



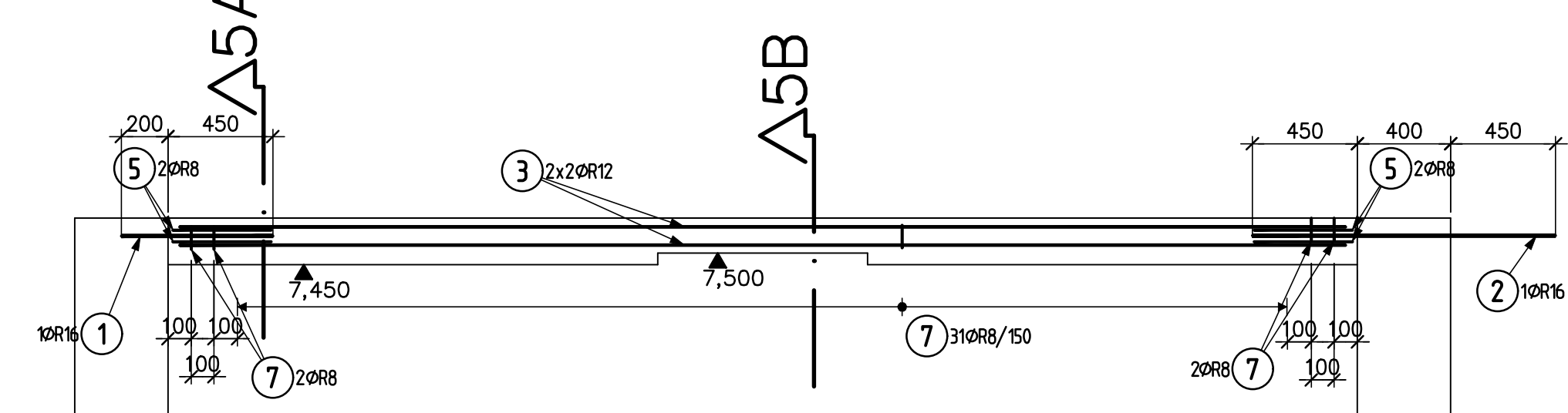
MONOLITICKÝ VENIEC V4 - 4x
VENIEC NA OSI B/6-10 SO SPODNOU HRANOU 5,75 (5,7)

☐ POHĽAD
1:25



MONOLITICKÝ VENIEC V5 - 2x
VENIEC NA OSI B/5-6 A B/10-11 SO SPODNOU HRANOU 7,45 (7,5)

☐ POHĽAD
1:25
BETÓN - STN EN 206 - C25/30-XC3(SK)-CI 0,4-Dmax=16
KRYTIE - 30 MM



MATERIÁL
VÝSTUŽ - B 500 B
BETÓN - STN EN 206 - C30/37-XC3,XD1(SK)-CI 0,4-Dmax=16 (AK PRI PRVKU NIE JE UVEDENÉ INAK)

KRYTIE
45 MM (AK PRI PRVKU NIE JE UVEDENÉ INAK)

POZNÁMKY PRE OHÝBANIE VÝSTUŽE
- MINIMÁLNY VNÚTORNÝ PRIEMER OHYBOV VÝSTUŽE - 4D (7D PRE Ø>16mm)
- VÝSTUŽ JE KÓTOVANÁ VONKAJŠÍMI ROZMERMI

SKRATKY
H. - HORE
D. - DOLE
S. - DO STREDU
V. - VRSTVA
● - PRACOVNÁ ŠKÁRA (ČASŤ S PLNÝM POLKRUHOM BETÓNOVAŤ AKO PRVÝ)
MONT. - MONTÁŽNY STRMEŇ (PO ZABETÓNOVANÍ ŠTARTOVAJEC VÝSTUŽE STRMEŇ ODSTRÁNIŤ)

INFO KU KOTVENIU VENCOV
- VÝSTUŽ Ø16 (POL. 12) NALEPIŤ DO PREFABRIKOVANÉHO STĚPU NA HLĚBKU 200 MM (ALTERNATÍVNE MÔŽE IŠŤ VÝSTUŽ SKRZ STĚP, ALE AJ VTEDY JE POTREBNÉ JU LEPIŤ). VÝSTUŽ LEPIŤ POMOCOU HILTI HIT-HY 200 A, ALEBO INEJ HMOTY S MINIMÁLNE ROVNAKÝMI PARAMETRAMI.
- VÝSTUŽ Ø16 (POL. 12) BY SA MALA NACHÁDZAŤ PŘIBLIŽNE V STREDE PRIEREZU
- PRI VRŤANÍ OTVORU PRE KOTVENIE VENCOV NESMIE BYŤ PORUŠENÁ VÝSTUŽ PREFABRIKOVANÉHO PRVKU

ČÍSLO	TEXT ZMENY - ODÔOVODNENIE	DÁTUM	PODPIS
A			
B			
C			

NÁZOV STAVBY
MODERNIZÁCIA ÚDRŽBOVEJ ZÁKLADNE TROLEJBUSOV A VÝSTAVBA MENIARNE

OBJEDNÁVATEĽ
EUROPSKÁ ÚNIA
Kohézny fond
OP Integrovaná infraštruktúra 2014 – 2020

ZHOTOVITEĽ
DOPRAVOPROJEKT
ISPO inžinierske stavby

DOPRAVNÝ PODNIK MESTA PREŠOV, a.s.
BARDEJOVSKÁ 7, 080 06 LUBOTICE

ZDRUŽENIE MÚZ PREŠOV

VEDÚCI ČLEN ZDRUŽENIA
DOPRAVOPROJEKT, a.s.
KOMINÁRSKA 14/2,4, 832 03 BRATISLAVA

ČLEN ZDRUŽENIA
ISPO spol. s r.o., inžinierske stavby
SLOVENSKÁ 86, 080 01 PREŠOV

ZODPOVEDNÁ OSOBA
Ing. MICHAL BOČORA

ZODPOVEDNÁ OSOBA
Ing. JOZEF ANTOL

HLAVNÝ INŽINIER PROJEKTU
Ing. arch. ZUZANA MACHÁČOVÁ

ČÍSLO ZÁKAZKY
8674-00

PROJEKTANT/SPRACOVATEĽ ČASŤI	DOPRAVOPROJEKT, a.s., KOMINÁRSKA 14/2,4, 832 03 BRATISLAVA
ZODPOVEDNÝ PROJEKTANT	ING. ANDREJ MARKOTÁN
VYPRACOVAL	ING. ANDREJ MARKOTÁN
KONTROLOVAL	ING. RUDOLF VOLETZ
IDENTIF. ČÍSLO PRÍLOHY	MUZTPD-DRS-C-0009-40200-235-X

ČASŤ DOKUMENTÁCIE
D VÝKRESY A PÍSMONNOSTI OBJEKTOV

OBJEKT
402 GARÁŽE TROLEJBUSOV

ČASŤ OBJEKTU
200 STATIKA

NÁZOV PRÍLOHY
VÝKRES VÝSTUŽE MONOLITICKÝCH VENCOV

KRAJ
PREŠOVSKÝ

OKRES
LUBOTICE

KATASTER
SÚRADNICOVÝ SYSTÉM
S-JTSK v real. JTSK

DÁTUM
06/2023

FORMÁT
BxA4

MIERKA
1:25

STUPEŇ
DRS/OVZ

ČÍSLO ZÁKAZKY
8674-00

ČÍSLO SUPRÁVY
235